

- ▶ Vous avez besoin de renforcer votre équipe...
  - ▶ Vous avez besoin de réaliser des relevés, plans, images, chartes graphiques...
  - ▶ Vous avez besoin de matériel informatique et/ou de formations sur vos logiciels graphiques...

## EMMENER VOS PROJETS JUSQU'À LEUR RÉALISATION...



©Autorisation de publication par les clients

### Besoin d'aide ?

- ▶ Un dossier urgent, un projet de dernière minute ! Faites appel à un spécialiste pour vous donner un coup de main et renforcer votre équipe.
- ▶ Spécialisé dans la saisie de plans 2d, maquettes 3d, création d'images pour vos concours, vos dossiers architecturaux, vos présentations, votre site Internet...
- ▶ Je vous apporte mon expérience de plusieurs années au sein d'une société de services dédiée aux différents corps de métiers.

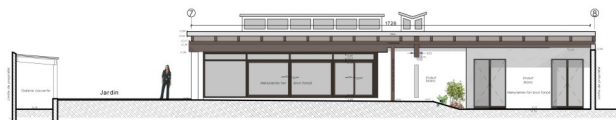
### A qui s'adresse cette aide ?

- ▶ Architecte
- ▶ Architecte d'intérieur
- ▶ Constructeur de maisons individuelles
- ▶ Promoteur
- ▶ Entrepreneur
- ▶ Standiste
- ▶ Agenceur de magasins
- ▶ Créateur de mobilier
- ▶ Bureau d'étude

### Comment ?

En réalisant :

- ▶ Relevés
- ▶ Mises au propre
- ▶ Plans (ESQ, APS, PC, DP, DCE...)
- ▶ Dossiers administratifs (Formulaires de dépôt des PC, DP, CU, ERP, Sanitaire)
- ▶ Images de synthèse, animations
- ▶ Créations de chartes graphiques (Logos, plaquettes...)
- ▶ Sites Internet
- ▶ Formations Arc+, Arc+Render, Autocad, Photoshop...



### Mon savoir faire et mon expérience à votre service

Conception, réalisation et suivi de projets d'Architecture

- ▶ Déplacement en clientèle pour prise de contact, relevés, présentations des avants projets et suivi jusqu'au dépôt en mairie, si nécessaire présentation et défense du projet en commission.
- ▶ Préparation des documents administratifs (notices d'insertion, de sécurité, d'accessibilité, formulaires divers...)
- ▶ Conception et dessin des plans ESQ, PC, DCE, EXE, des images de synthèse, des insertions, des dossiers de contrats ruraux, des dossiers de consultation.
- ▶ Compétences en projets de logements collectifs et individuels, réhabilitations, écoles, crèches, salles de sport, cantines scolaires, restaurants, magasins, mairies, églises, patrimoine immobilier rural.